
مجموعة الرقابة الفلسطينية



PALESTINIAN MONITORING GROUP

2004()

.2004

-

-

-

				03:00	12 .02 .1	•
				01:45	12 .23 .2	
		16			3	
					12 .07 .1	•
		2	10			
				21:45	12 .08 .2	
:	4					
					12 .14 .3	
				09:55	12 .01 .1	•
	17	9				
				06:15	12 .14 .2	
	3		10			
				19:20	12 .28 .3	
		2	14			
		4	5	3		
				12:00	12 .29 .4	
	15	12	11			
			3			
	67		470) 537		.1	•
			10	38	(
				25	14	
						.2

30 14 " " .3
31 15 () .4
() .5

5 25 00:05 12 .17
:

44 13 (2)

5 39
.12 .18 22:55 4076
01:00 12 .22 .1

2 .22:05 3
12 .30 00:15 .2

3
11
17 : (2)

11
18:30 12 .14

3

	40			12 .06 .1	•
		350	" "		
	" "			12 .26 .2	
					•
			17:45	12 .06 .1	
			8		
				12 .08 .2	
	3		15		
				12 .28 .3	
					•
				12 .15	
					•
			03:40	12 .08	
					•
				12 .01 .1	
	.958				
				12 .15 .2	
	.804				•
			20:30	12 .08 .1	
	4	12 .27			
			21:30		
			17:10	12 .10 .2	

4 7
 3 4 :
 5 3 ()
 3
 .(1) (1) (1) (1) (2) (1) :
 () 3 (4)
 39 55
 %41.0
 5 2 6
 (1 - 3 - 1 -) 5 :
 .(10- 33- 2- 3- 2-) 50
 24
 (116)
 .(21) (189)
 123 251
 %104.1
 (16 21) (100 116)
 .(121 189)
 84
 - 6- 11- 35- 2-) %16.7 72
 51 167 (10- 5- 2- 13
 .(10- 109- 8- 16- 3-)%227.5
 .%86.1 43 80
 %71.4 7 5 12
 .2 3

(11.11)

" "

(6)

(203)

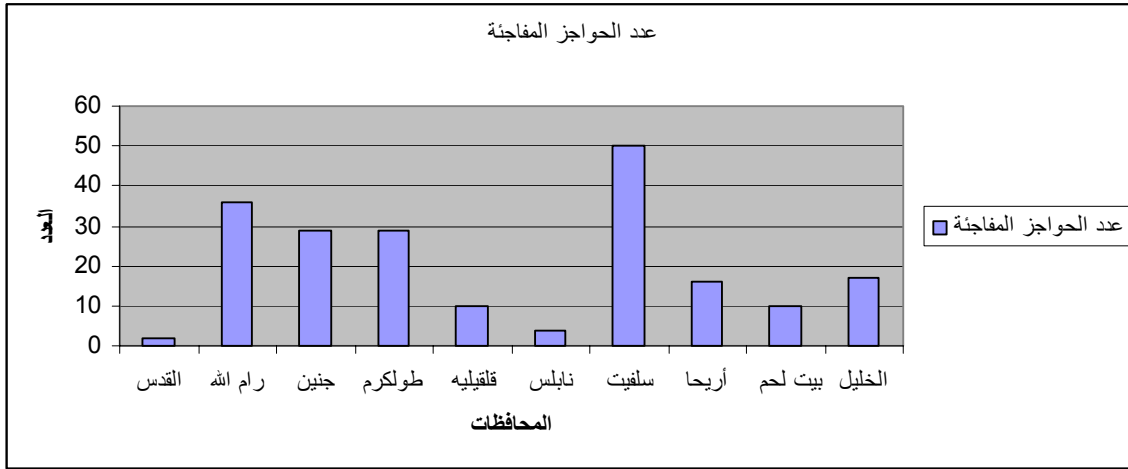
6) -

(12)
3

4
(9)

()
()

(



598

702

:

644 %17.4

78 - 24 - 120 - 47 - 122 - 14 -)

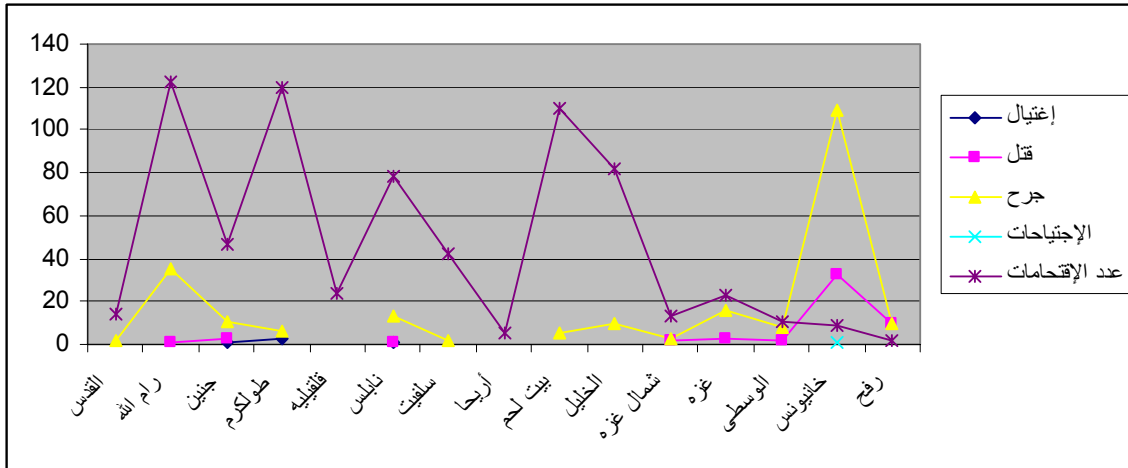
58 (82 - 110 - 5 - 42 -

(2- 9- 11- 23- 13-) :

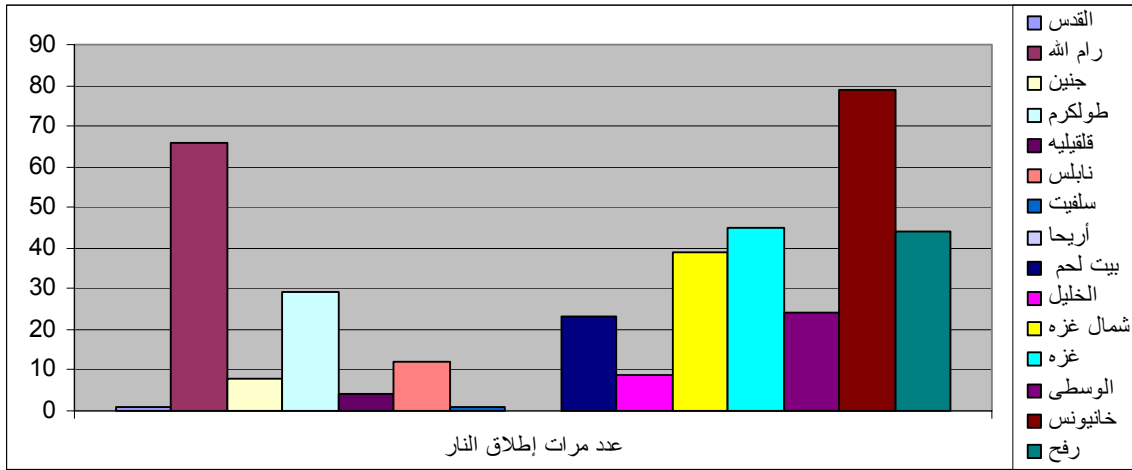
(702) . %16.5 (116)
34

476 (")
%67.8
702

:



.%44.4 266 384
231 153
()
29 - 66 - :
.44 - 79 - 24 - 45 - 39 - 23-
116 :
189
52
6 21



51
 30
 25
 3
 5
 21 :
 40
 .%27.5
 ()

	2	4
		7
		22
		4
		2
		11
		5

5 3 52 5 63 %21.2

49
 1 - 5 -) 12 :
 .(49 - 2 -) 51 (3 - 3-

	()	()			5	
			1			
				3		
				3		
2						
49						
51			1	6	5	

() 61 : 29 (16 - 11 -) 83 90
 . 12- :

11 :

3

14 25
4 21 : %78.6

<i>3</i>			<i>1</i>				<i>2</i>	
<i>3</i>		<i>1</i>	<i>1</i>	<i>1</i>				
<i>3</i>				<i>1</i>		<i>2</i>		
<i>1</i>						<i>1</i>		
<i>3</i>					<i>2</i>	<i>1</i>		
<i>3</i>		<i>1</i>				<i>2</i>		
<i>1</i>					<i>1</i>			
<i>4</i>	<i>1</i>			<i>1</i>	<i>2</i>			
<i>3</i>		<i>1</i>	<i>2</i>					
<i>1</i>						<i>1</i>		
<i>25</i>	<i>1</i>	<i>3</i>	<i>4</i>	<i>3</i>	<i>5</i>	<i>7</i>	<i>2</i>	

)

(

29
(6)

)
(11)

40

30
(1

	203	-	203	حواجز مفاجئة
:	6	2	4	الإعتداءات على القطاع الطبي
: 8	28	7	21	الإعتداءات على القطاع التعليمي
:	6	-	6	الإعتداءات على الأماكن الدينية
(5) (1) : (3) (3) (1) (3) (1) (3) (4) (1) : 80 522 78 389 270 40	25	4	21	نشاطات إستيطانية
1 - 4 - : 2 - 1 - 4 - 6 - .1 - 11 - 11 11 8 6	30	1	29	اعتداءات مستوطنين
	2608	818	1790	المجموع

				1 (12)	2 (11)	1 (10)	
5	3	4	7	5	10	9	
	3						
	%41.0	(24)		55	39	168	
	1 %49.1	2 %104.1		251	123	493	
	(%22.3) 1	103 (%86.1)	43 80				
	1 %14.9	2 %23.2		537	436	631	
	1 2	44 46	38				
				1	-	1	
	1 %3.3	2 %17.4		702	598	726	
	%12.8 2	422 476 (A-)					
	1 %32.2	2 %44.4		384	266	566	
	1 %13.6	2 %27.5		51	40	59	
	1 43.3	2 47.8		34	23	60	
				غير محدد	450	465	
				108	82	135	
	2004.12.12						
				203	()	()	
				63	52	124	
				90	83	105	
				29	38	42	
				28	10	41	
				6	13	6	
				6	7	9	
				25	14	14	
				30	40	64	
2	%12.2			2608	2324	3718	
	%29.9	1					