
مجموعة الرقابة الفلسطينية



PALESTINIAN MONITORING GROUP

2005

.2005

-

-

-

5 5 10)
15 ()
- 1 - 1 - 1 - 1 - 2 - : 7
2

96 97 72
50 48
5 257)
7- 18-) 84 56 2
) 13 16 (19 - 5 - 2 - 5-
2 . (2 - 11 - 1 - 2 -
22 23

- () - 17
6 ; 05 .15
7 . 3
5 12

()
)

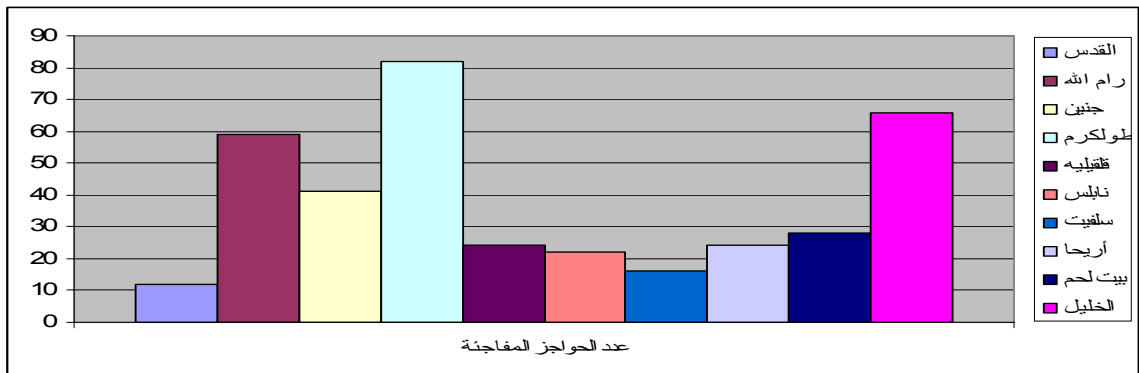
375 %1.6

368
.(%0.3

374

18:00

4



578 595 :
 6-) : 571 %2.9
 - 46- 46- 19- 86- 23- 115-
 1-) : 24 (113- 115- 2
 .(4- 10- 6- 3-
 %8.1 48
 23 16

(2002

%61.8

" "

)

368

595

24

6

03 .16

03 .21

2005 .02 .08

3

3

-

) :

7

-

8

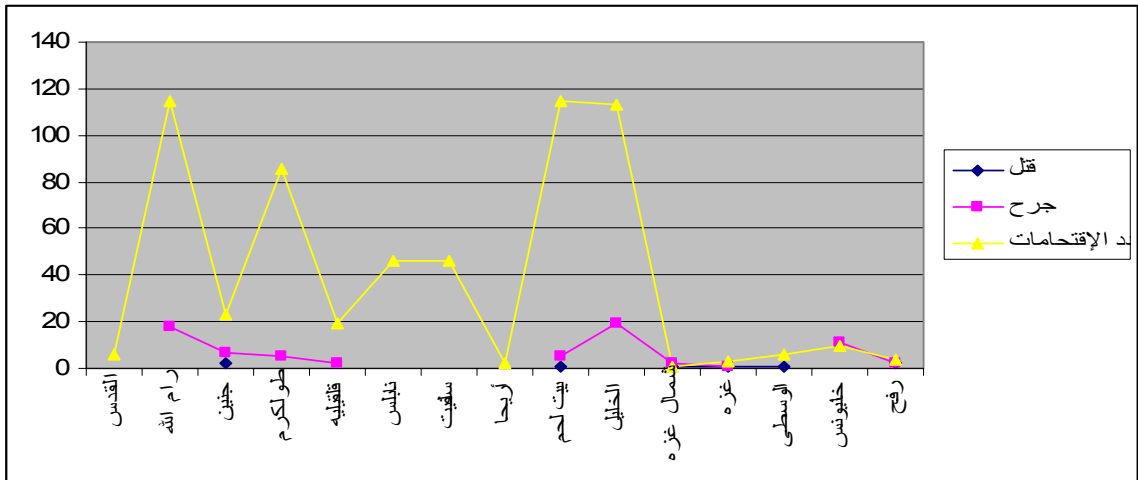
19

4

.(

6

:



.% 15.3

314

362

242

120

5

-

25 -

89-

95-

:

20-

21-

24

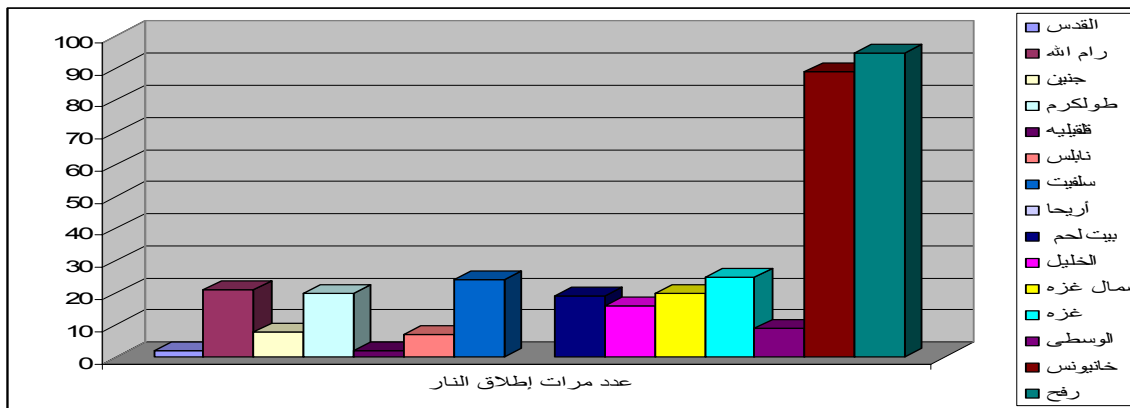
257

48 :

50

5

2



40

54

27

27 :

19

		2	
4	3)	7 (4- 2- 8-)	14
		3	(
1	2	5	3 :
		3	2 :
			3
			4
			1

5

2

9

10

()
 .(5 31) 49 36
 3 25
 :

9 :

500

8 9

<i>1</i>				<i>" 1 "</i>	
				<i>300</i>	
<i>3</i>	<i>3</i>				
<i>2</i>	<i>1</i>		<i>1</i>		
<i>2</i>		<i>2</i>			
		<i>" "</i>			
<i>1</i>				<i>400 " 1 "</i>	
<i>9</i>	<i>4</i>	<i>2</i>	<i>1</i>	<i>2</i>	

-) 7 55 - 11) 3 68 67 .(12
 (

$$.(2- \quad 1- \quad 1- \quad 2- \quad)$$

1-)

$$: \quad .(1- \quad 1- \quad 2-$$

5

$$3 (\quad 24 \quad (\quad) \quad)$$

$$3 \quad 44 \quad 4 \quad -$$

الحدث	محافظة الضفة	محافظة غزة	المجموع	ملاحظات
قتل	5	5	10	4 " "
جرح	56	16	72	23 2
اعتقال	319	17	336	26 48 38 10 27 7 38 85 3 3 5 4 2 : 27 8 3 11 19 3
إقتحام تجمعات سكنية	571	24	595	6 115 23 86 19 46 46 2 113 1 3 6 10 4 :
إطلاق نار	120	242	362	50 48 257 5 2
تحرش بقواتنا	27	27	54	() \ \ 50
منع تجول	16	-	16	1 1 2 - .2 - : - .1 - .1 - 1 -
الإعتداء على الممتلكات	31	5	36	25 3 : " " 9 : 4) 1 - 1 2 (1
إحتلال منازل	42	-	42	11 2 3 6 1 - .1 - .2 - : 1 1 .1 - .2 1 4 2 - .1 3
هدم منازل	9	-	9	2 () 1 4 1 3
اغلاق معاير	-	44	44	(- 1 - 4 - 3 - 6)
حواجز عسكرية مفاجئة	374	-	374	12 59 41 82 24 22 16 24 28 66 :

()	6	-	6	إعدادات على القطاع الصحي
	5	-	5	إعدادات على القطاع التعليمي
	5	-	5	إعدادات على الأماكن الدينية
" " 300 700 " " 400 " "	9	-	9	نشاطات إستيطانية
() 3 " " 200 " " 60 " " 4 " "	67	12	55	إعدادات مستوطنين
7 10 " " 7 40 (J) 8 4 : 122 9	74	52	22	إجراءات أمنية فلسطينية
	2116	444	1672	المجموع

	(6)	(5)	(4)	
	-	-	1	
3 1 %42.9 %33.3	10	15	7	
22 23 %25 %25.8	72	97	96	
.%29 38 27 %22.6	336	274	288	
%1 %2.9 337 368 2002 (A-) () 22 33	595	578	601	
%4.9 %15.3	362	314	345	
	54	40	45	
%.45.5 %30.4	16	23	11	
.(VIP)	غير محدد	غير محدد	غير محدد	
) 23 21 14 (4	44	76	113	
%.0.3 %1.6	374	368	375	
	9	2	6	
	36	49	39	
	42	12	16	
	5	10	5	
	6	5	3	
	5	1	5	
%.62.5 %12.5	9	8	24	
%.1.5 3 7	67	68	54	
.7.2 2 .90 27 9 : .17 2 1 .3 5 13 .8 8 7 .6 6 3 .3 3 7	74	135	86	
%.0.19 %2	2116	2075	2120	