

مجموعة الرقابة الفلسطينية



PALESTINIAN MONITORING GROUP

2006 ()

.2006 ()

2)	16				07 .05	•
				()	5	(
2	3		-	3)	6	07 .08	•
					5	(
	4				F16	07 .12	•
(3)	8		12	.07 .12	•
		()		07 .19		•
			2	15	69	6	
			07 .19				•
	12	()	12		
						.07 .21	•
			2			4	
			-			07 .26	•
			32		12		

الحدث	محافظة الضفة	محافظة غزة	المجموع	ملاحظات
إغتيال	2	-	2	.
قتل	17	151	168	8 32 39 64 1 9 2 4 1 : 6 (6 4 1.5) 23 8 12 (4) 6
جرح	184	411	595	: 11 18 77 146 159 4 2 6 126 2 1 31 10 2 12 106 : 34 7 5 3 2
إعتقال	389	20	409	: 3 2 9 6 63 38 3 21 96 25 32 18 59 34 3 19 : 96 7 6
إفتحام تجمعات سكانية	646	71	717	: 17 6 5 19 24 84 128 9 30 76 28 61 76 137 17
إطلاق نار	139	569	708	88 79 45 95 262 15 9 5 6 31 8 17 23 21 4
تحرش بالأجهزة	27	84	111	.1 1: 2: 11: 96:
منع تجول	13	-	13	.2: 6: 1: 4:
إغلاق معابر	-	163	163	- 31: 17: - 25: -) 103: .(31 29:" ") 60: .(30:
حواجز عسكرية مفاجئة	560	-	560	: 89 22 17 45 23 40 31 146 53 94
هدم منازل	2	15	17	.2 4 3 6 () 1 1 :
الإعتداء على الممتلكات الحكومية والخاصة	93	132	225	3 :
إحتلال منازل	38	45	83	.2: 14: 5: 24: 2: 31: 2: 3:
إعتداء على التعليم	5	5	10	4 :
إعتداء على الصحة	10	6	16	:
إعتداء على أماكن دينية	4	-	4	:
نشاطات إستيطانية	8	-	8	.4: 1: 1: 2:
إعتداءات مستوطنين	26	-	26	.11 1: 4: 5: 1: 2: 2:
المجموع	2163	1672	3835	

محافظة الضفة	محافظة غزة	المجموع
6	1	7
		5 : 1 1 1 1 1 2 :

					(07)	(06)	(05)	
					2	9	2	
	%233.3 ()				168	42	38	
	%1050 %155.6) 2 9 23			%325 .(
106	%216.5 %132.4				595	256	188	
	.(%152.4 %130.4) 42 46							
37 35 19	% 12.8			%19.8	409	510	469	
	%0.6 %3.2				717	741	721	
434	439 457 2002							
	55 67 63 2005							
	. 30 39 71							
	%112.6 %66.6				708	425	333	
					111	83	66	
	96 18 2							
	%31.6 %30				13	10	19	
	68 77 103				163	114	99	
	- 29) 60 .(
	%24.4 %11.8				560	501	450	
	%162				17	6	7	
	%122.8				225	101	88	
	%177				83	29	31	
					10	2	12	
					16	7	11	
					4	3	6	
	%77.1 %33.3				8	12	35	
	%30				26	25	20	
	%33.3				383	287	259	
	%47.8				5	6	5	

الإجراءات المتخذة		أيار	حزيران	تموز
:		20	19	7
5 3 2 :	11 2 2 :			
1 :	0 1 1 :			
	1 1 (*1) :			

*

()

2

151

17)

168

38

42

(

) 23

32

39

64

6 (

)

6

4

1.5

12 (4

)

6

256

(

411

184)

595

)

106

188

7

3

2

12 (

34

5

(

20

389)

409

32

38

59

63

96

6

3

19

96

7

06 .04 .17

"

35

"

(

)

(

)

" "

30 15

)

(

35

.(

)

()

."

"

.(

450

501

560)

40

103)

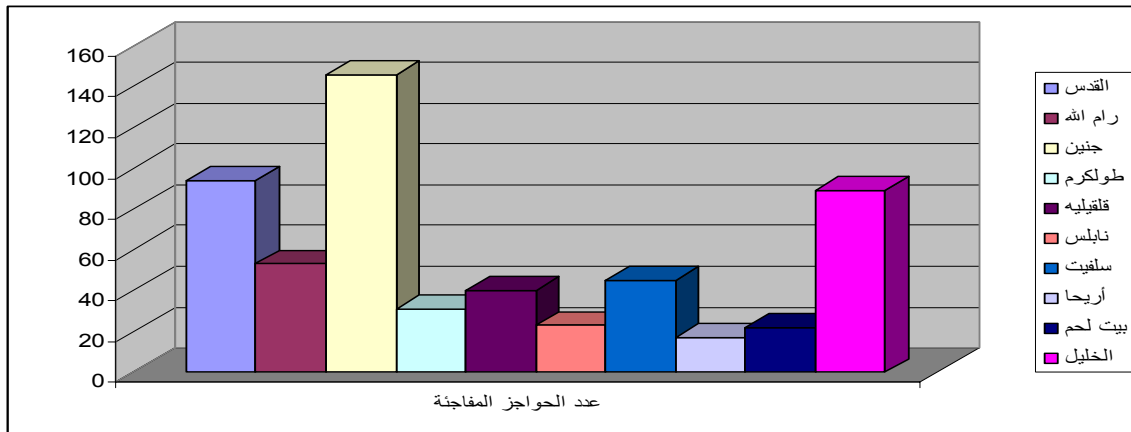
(25 -

06 .06 .25

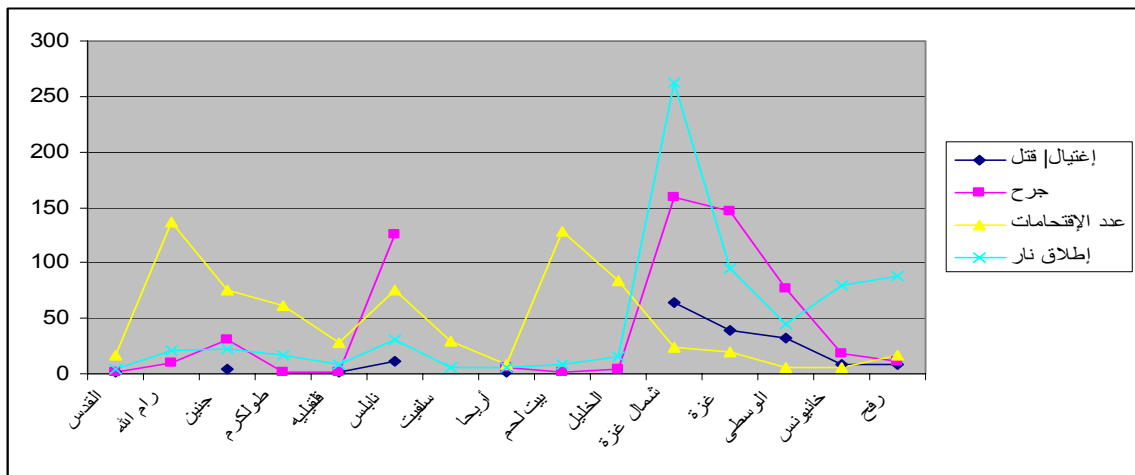
-

"

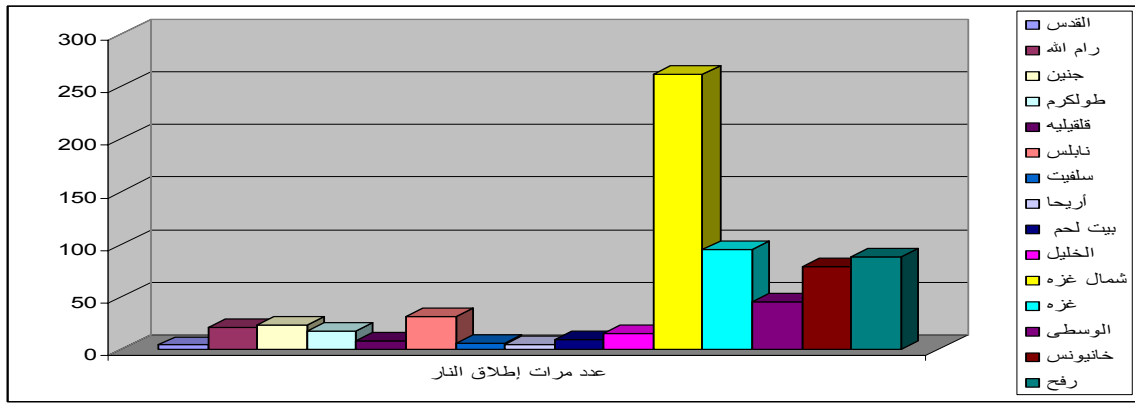
"



721 : 1
 137 : (71 646)
 61 76 84 128
 %24.6 176
 10 (9) 13
 31) 83 19
 .(14 24
 457 (2002 (A) 2
 %63.7
 05 .03 .16 3
 05 .03 .21
 2005 .02 .08
 7 4
 9 44 05 .07 .13
 .(1 2 11) 14



425 (569 139) 708
 49 273 176 : 333
 43 30) 133
 . 7 30 40 (60



: (84 27) 111

5)	23	17	6	
8 1 2 4 2) 3 17	10	2	8	
2 : 18 : 1 1 5 8 1 3 : 7 : 1 1 3 1 1 1 : 23 39 : 12 5 () 1417 (4)	70	65	5	
.(1 1 1 1) 4 3	8	-	8	/
	111	84	27	

:

: (15 2) 17
3

3 ()
2 ()
()

93) 225 ()
88 101 (132

3
3

5

3

1 1 3 1 2 : 10
1 1

()
1 1

5

5:

(\$572) 2500

350

: 35 " " 12 8 :

215 :
.(06/26/)
:
1.4
24.9 (06/43/)
1.8 (06/56/)
14.9 (06/54/)
.(06/55/)

20 25 26
2 3 :
3
2
" "

11 7 (6 10) 16 :

. 12 2 (5) 10
 : 4
 : 6 3 4
 - (V.I.P 99 114 163
 2 17 - 5 25) 103
 (30 - 31) 60
 29 " ") 60
 " 31"

5 : (1 6) 7
 - .
 ()
 -
 -
 -

=====