

مجموعة الرقابة الفلسطينية



PALESTINIAN MONITORING GROUP

2006 ()

.2006 ()

					10 .05 •
					10 .08 •
		3 ()			10 .09 •
5					10 .12 •
		.()		8	
	10 ()	3			10 .12 •
		4			10 .14 •
			10	7	
					10 .22 •
		2	4	8	8 19
7					10 .23 •
			1	6	5
					10 .26 •
		2			10 .27 •
				2	

الحدث	محافظة الضفة	محافظة غزة	المجموع	ملاحظات
إغتيال	2	-	2	2
قتل	11	49	60	: 6 4 1 5 22 17 4 3: 2 5 2
جرح	87	95	182	: 4 21 3 20 47 5 1 6 2 2 52 19 2 8 36 : 4 2 1
إعتقال	363	20	383	: 15 5 50 40 13 12 51 14 32 65 62 24 4 2 3 29 : 36 5
إقتحام تجمعات سكانية	589	103	692	: 4 13 6 5 75 79 83 8 48 74 21 54 94 99 29
إطلاق نار	160	197	357	: 31 26 23 15 102 8 10 1 8 39 6 12 51 18 7
تحرش بالأجهزة الأمنية	18	14	32	.1 8 23
منع تجول	7	-	7	.1 1 1 3 1 : :
إغلاق معابر	-	141	141	- 27 : 15 : - 14 : -) 86 : : 7 - 24) 55 : .(30 :
حواجز عسكرية مفاجئة	389	-	389	: 77 8 8 19 17 37 14 90 48 71
هدم منازل	-	13	13	.6 4 2 1 :
الإعتداء على ممتلكات حكومية وخاصة	34	32	66	:
إحتلال منازل	21	13	34	.2 1 10 8 5 2 5 1 :
إعتداء على القطاع الصحي	1	1	2	:
إعتداء على قطاع التعليم	2	-	2	:
إعتداء على أماكن دينية	5	-	5	:
نشاطات إستيطانية	3	-	3	.2 1 :
إعتداءات مستوطنين	19	-	19	.9 2 3 2 3 :
المجموع	1711	678	2389	

محافظة الضفة	محافظة غزة	المجموع
8	5	13
		: 7 1 2 1 1 1 .1 :

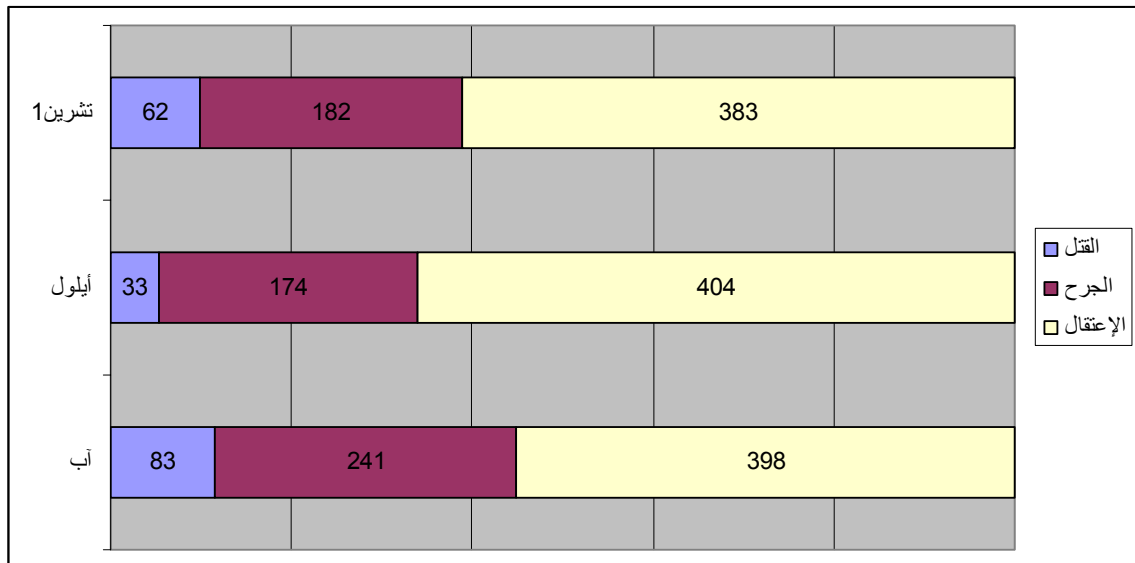
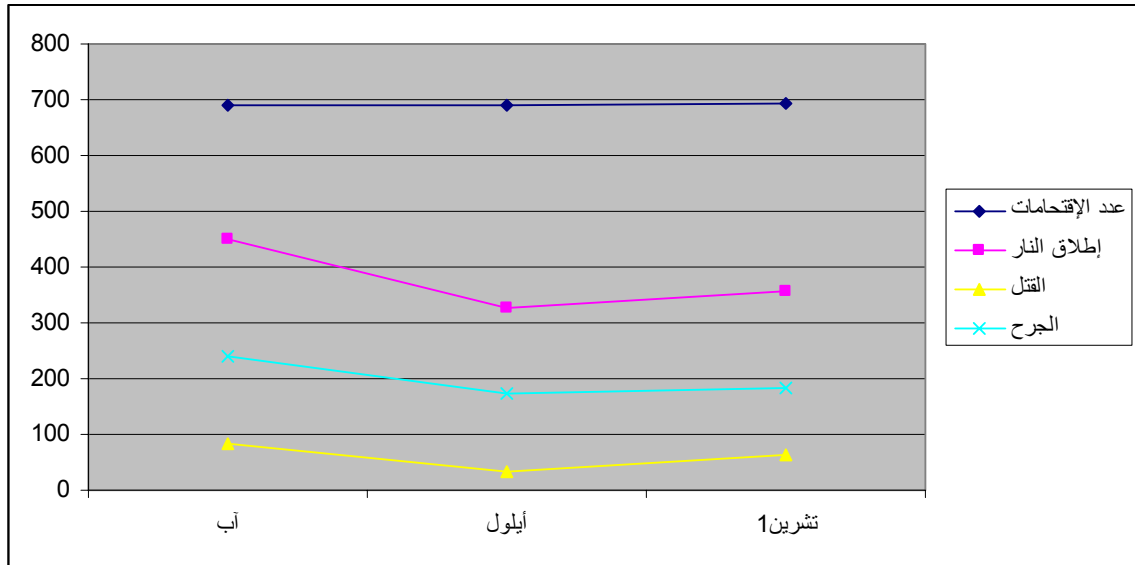
	1 (10)	(09)	(08)	
" "	2	0	4	
() %87.9 13 10 3 %25.3	60	33	79	
%24.5 %4.6 48 32 36	182	174	241	
31 29 %3.8 %5.2 27	383	404	398	
452 381 367 2002 36 43 2005 49 77 103	692	689	690	
%20.5 %9.5	357	326	449	
36	32	33	32	
%36.4 %75	7	4	11	
" 95 45 86 7 "	141	102	152	
%25 %4.3	389	373	518	
.1 %65.8 %53.6	13	28	38	
%45 %37.1	66	105	120	
%30.8 %17.1	34	41	26	
	2	3	-	
	2	7	10	
	5	4	7	
	3	9	10	
%111.1 %26.7	19	15	9	
%1.7	2389	2350	2794	
%14.5				

الإجراءات المتخذة	ت1	أيلول	آب
.2 6 3 :	13	11	12
.2,4 5 :			

.1 :

.2 :

.0 1 2 :



2
49 11) 60
17 22 79 33 (
5 06.10.23 3 6
2
2

174 (95 87) 182
2 2 8 36 241
4

404 (20 363) 383
51 62 65 398
4 2 3 29 40 50
36 5

06.04.17

" "

35

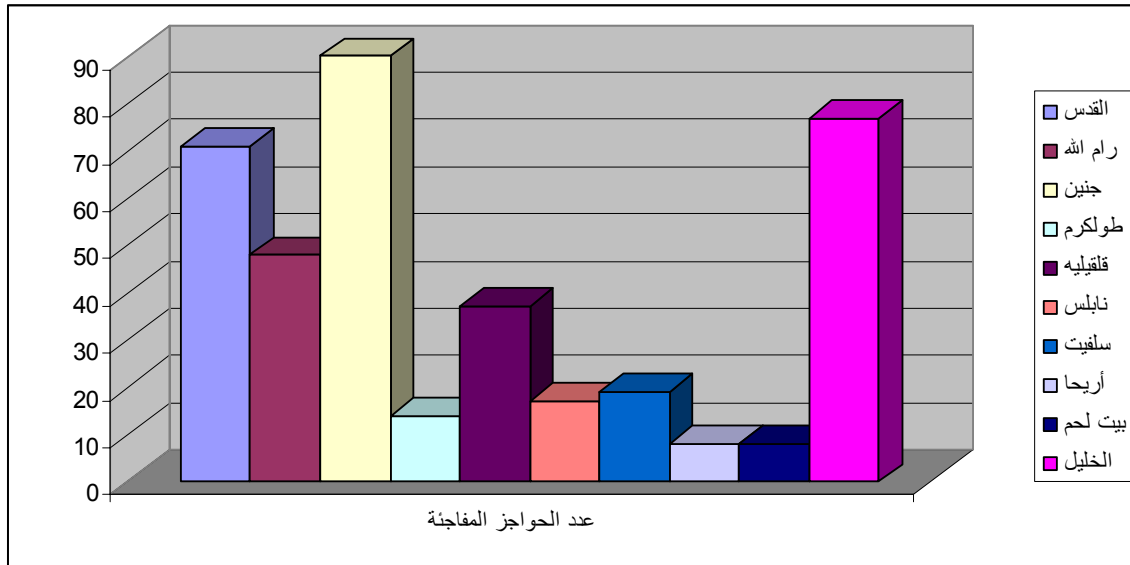
)

.(

()

.(518 373 389)
 38
 . (8)
)
 (86

5 2



690 689 692 : .1
 : (103 589)
 54 74 79 83 94 99
 %21 145
 4 (7) 7
 10) 34 11
 .(8
 (A) .2
 (2002 367
 %53

05 .03 .16 .3

05 .03 .21

2005 .02 .08

3

05 .07 .13

26

12

3

10

7

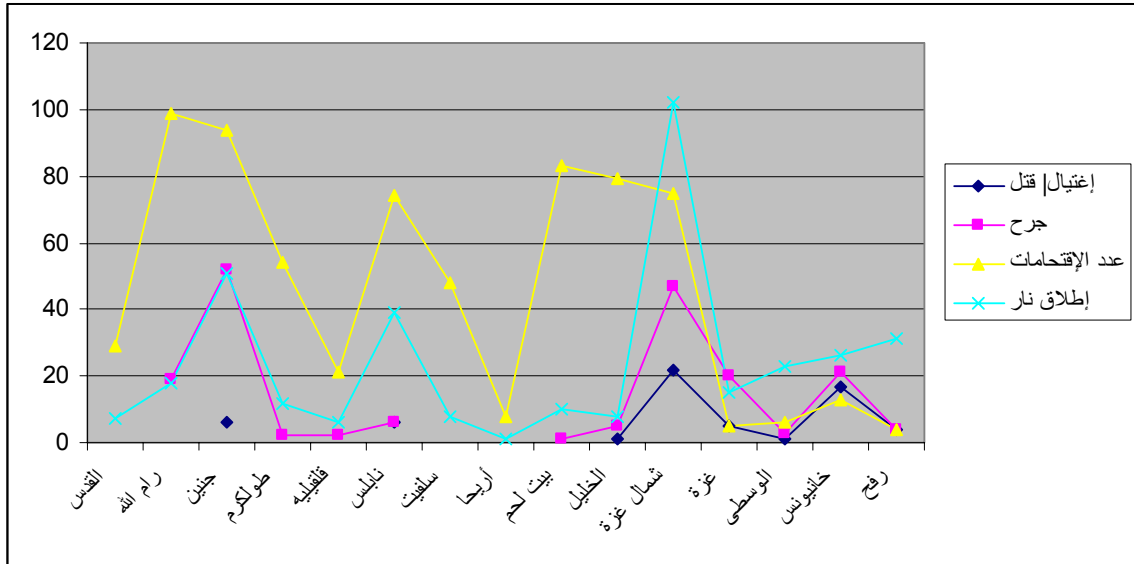
(1

2

5

4

)



326

(

197

160)

357

42

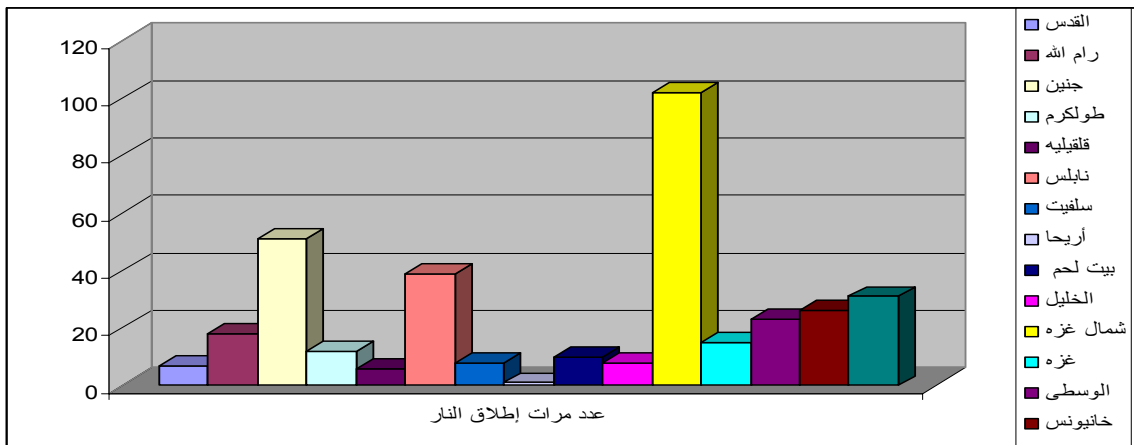
112

145 :

449

8

49



: (14 18) 32

	8	5	3	
1 1 1 3 :) 7 3 (1	10	7	3	
	2	-	2	/
.1 1 1 1 : .1 1 2 :	9	-	9	/
	1	-	1	
	2	2	-	
	32	14	18	

:

: 13

" " 4

34) 66 ()

.(32

:

7

-

(CD)

:

5

10

9

3

:

" "

9

15

19

:

3

5

3

" " " " " "

150

10

" "

10

7

(

1

1)

:

3

(UNRWA)

:

: 7 4 5

3

V.I.P

152

102

141

-) 86

15

-

14

-

30

-

27

3

7

24

"

"

) 55

" 31"

: : (5 8) 13

() :

4

-

4 -

7

-