

مجموعة الرقابة الفلسطينية



PALESTINIAN MONITORING GROUP

2006 ()

.2006 ()

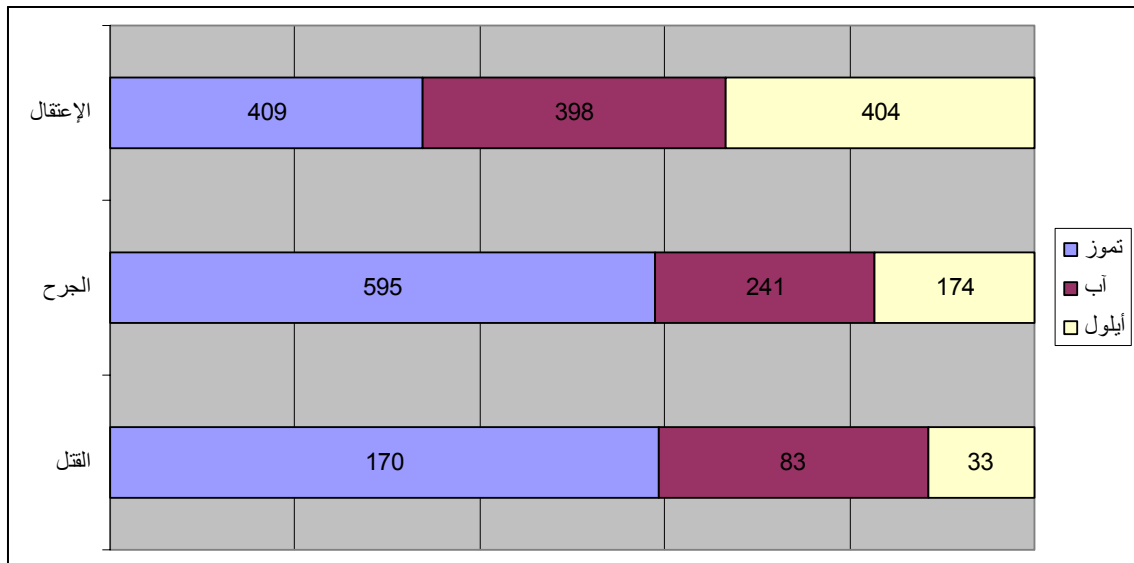
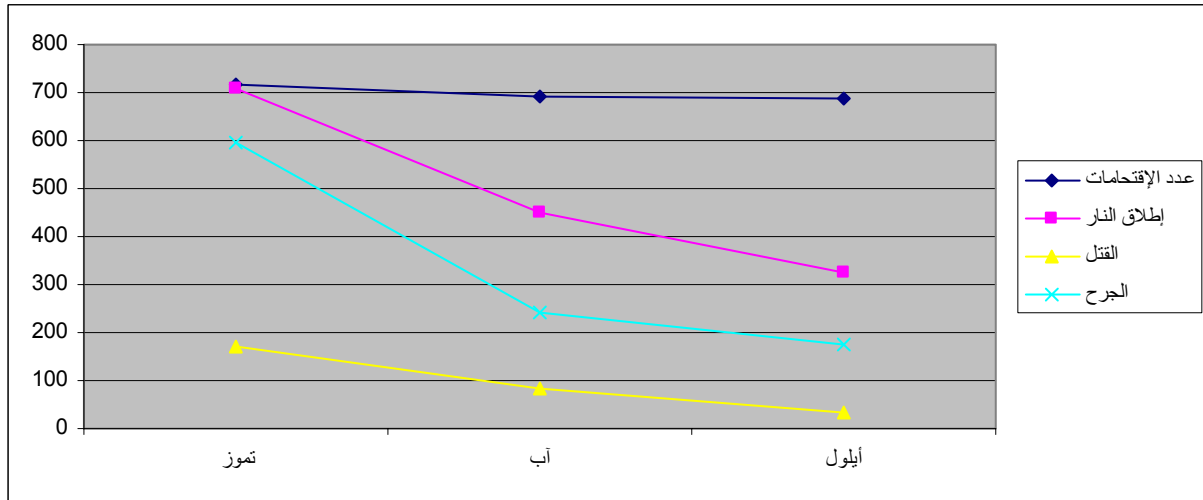
						09 .02 •
.	8	(09 .21)			
.	3		2			09 .05 •
						09 .06 •
					9	
.				65		09 .06 •
.	14					09 .10 •
.	4	6				09 .12 •
					09 .21	01:40 •
.	09 .22	12:00	8	7		
.	3					09 .22 •
.	4			-		09 .23 •
.		4				09 .24 •
.		8	14		F16	09 .26 •
13						09 .30 •
						16

الحدث	محافظة الضفة	محافظة غزة	المجموع	ملاحظات
قتل	7	26	33	3 10 12 4 1 9 1 1 5 : 3 " " 5
جرح	104	70	174	: 35 18 1 16 6 14 3 1 4 41 27 8 10 32:
إعتقال	374	30	404	: 11 12 3 4 34 40 9 13 67 18 23 68 73 29 31 : 43 8 3 1 6
إفتحام تجمعات سكانية	612	77	689	: 12 19 13 2 31 79 96 10 37 85 22 45 82 126 30
إطلاق نار	144	182	326	: 49 24 32 7 70 9 12 1 9 32 3 8 37 30 3
تحرش بالأجهزة الأمنية	16	17	33	1 1 2 8 19 23 2
منع تجول	4	-	4	2 () 2 :
إغلاق معابر	-	102	102	13 : 7 : - 6 : - 2 : -) 45 : 09.22 : 3 - 27) 57 : (17 : - 09.24 23
حواجز عسكرية مفاجئة	373	-	373	: 65 7 5 18 20 46 15 95 36 66
هدم منازل	3	25	28	.16 3 (5) 6 1 () 1 1 :
الإعتداء على الممتلكات الحكومية والخاصة	76	29	105	: 4
إحتلال منازل	29	12	41	.3 5 2 2 9 16 1 1 2 :
إعتداء على القطاع الصحي	4	3	7	/ :
إعتداء على قطاع التعليم	2	1	3	:
إعتداء على أماكن دينية	4	-	4	:
نشاطات إستيطانية	9	-	9	.3 3 1 1 1 :
إعتداءات مستوطنين	15	-	15	.6 2 2 3 2 :
المجموع	1776	574	2350	

محافظة الضفة	محافظة غزة	المجموع
9	2	11
		: 2 3 2 3 1 :

	(09)	(08)	(07)
" "	0	4	2
" " 5			
%60.2 ()	33	79	168
23 13 10 %80.6			
%70.8 %27.8	174	241	595
106 48 32			
19 27 31 %1.2 %1.5	404	398	409
%3.9	689	690	717
457 452 381 2002			
63 36 2005			
71 49 77			
%54 %27.4	326	449	708
	33	32	111
43			
%69.2 %63.6	4	11	13
" 103 95 45	102	152	163
3 "			
.....			
%33.4 %28	373	518	560
%64.7 %26.3	28	38	17
%53.3 %12.5	105	120	225
%50.6 %57.7	41	26	83
	3	-	10
	7	10	16
	4	7	4
	9	10	8
%42.3 %66.7	15	9	26
%15.9 %38.7	2350	2794	3835

الإجراءات المتخذة	أيلول	آب	تموز
2 2 6 :	11	12	7
2 4 2 :			



(26 7) 33
9 12 168 79
3 () 10 4 5
5
. 3 ()

241 (70 104) 174
) 32 595
. 3 2 10 (

398 (30 374) 404
67 68 73 409
3 6 31 34 40
. 43 8

06 .04 .17

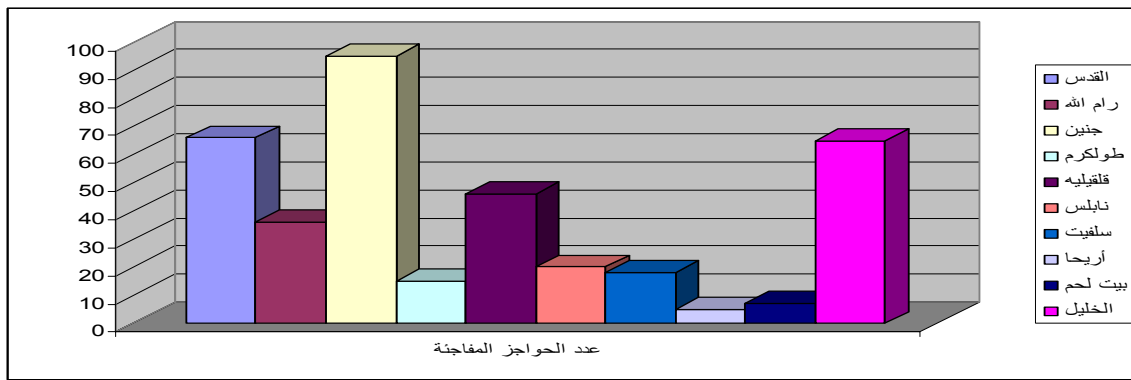
)" " " "
() () (

35

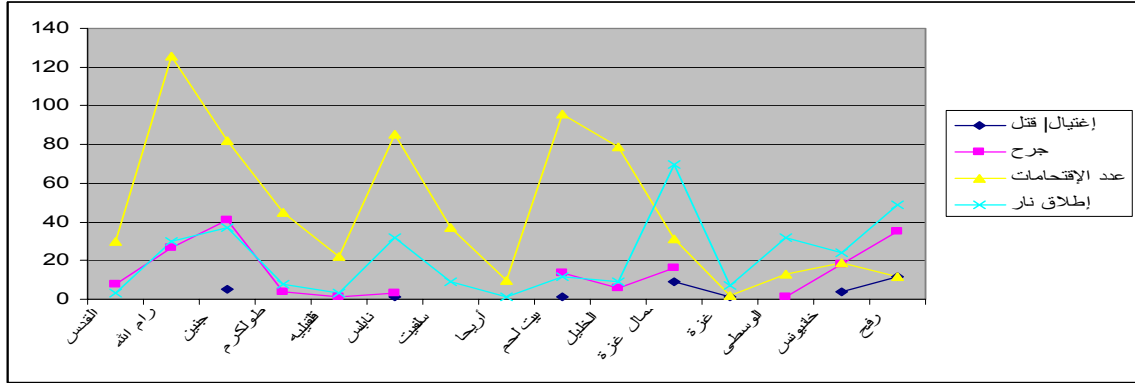
.()
()

" "

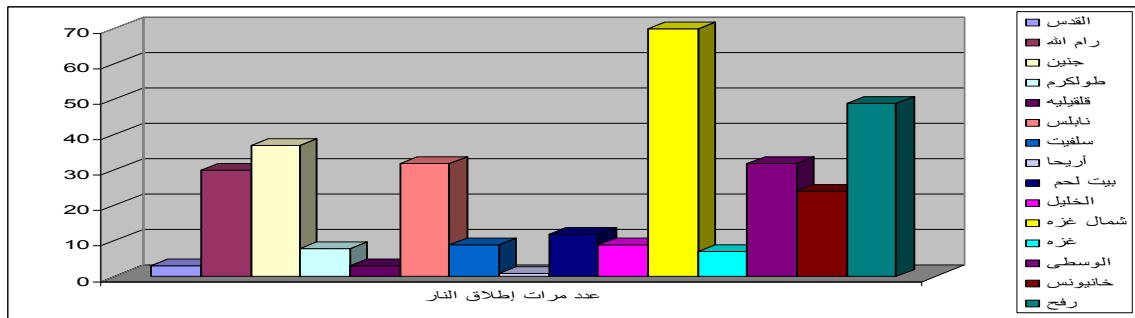
(373 518 560)
 42
 (8)
)
 (45



717 690 689 : .1
 126 : (77 612)
 79 82 85 96
 %18.9 130
 13 11 (3) 4
 9 15) 41
 .((A) .2
 381
 05 .03 .16 .3
 05 .03 .21
 2005 .02 .08
 3 5
 3 05 .07 .13 19
 11 8



449 (182 144) 326
 40 114 130 : 708
 3 19 2 18



: (17 16) 33

	9	7	2	
3				
	9	8	1	
23				
	4	1	3	
	5	-	5	/
	6	1	5	/
	5			
	33	17	16	

: (25 3) 28

2 5
3) 16

.(2 8 3

76) 105 ()

.(29 :
5

-
4

/
4 4 ()

3 7
:

500,000 4

:

8

10

9

			/		
1			348 " "		
1		" "			
1	1.2				
3			342 " "	152 * 102.2 * 60	
3			() 8 " "	715 466 ()	
9	1	2	3	3	

26

9

15

8
12

87

" "

: . 16 10 (3 4) 7

10 (1 2) 3 :

: 4 7 4

163 152 102
V.I.P -) 45
7 - 3 6 -
- 13
" ") 57 17
3 27

" 30"

: : (2 9) 11
- . 20
()