

مجموعة الرقابة الفلسطينية



PALESTINIAN MONITORING GROUP

2005

.2005

-

-

-

13) 14

9 5 (1

4

1 - 1 - 1 - 10 6 - 4 - 16 :

.1 -

72

144

103

59

41

2 224

10

: 5 - 5- 1- 16- 15- 9- 21-)
1- 1-) 39 4 (27-
37 17 .(2-

08 .15

" "

4

) - - . 25 7
() - - (24
20 -

:

()

-

" "

4

3

:

4

9

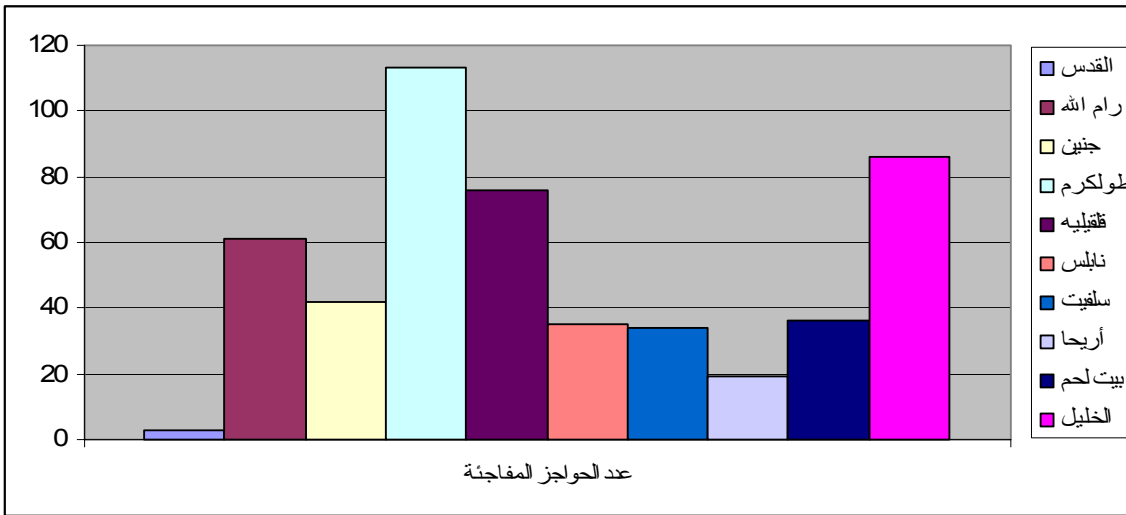
15

10
:

19

()

365 505)
.(%35 374 %38.4



693 731 :
 14-) : 691 %5.5
 2- 67- 52- 27- 158- 77- 94-
 1- 2-) : 40 (102- 98-
 .(8- 24- 5-

19 %8.1 59

(2002

%47.7

349

32
40

33

"

10

03 .16

03 .21

2005 .02 .08

07 .13

4

9

48

10

12

23

1

8

3

) :

3

.(

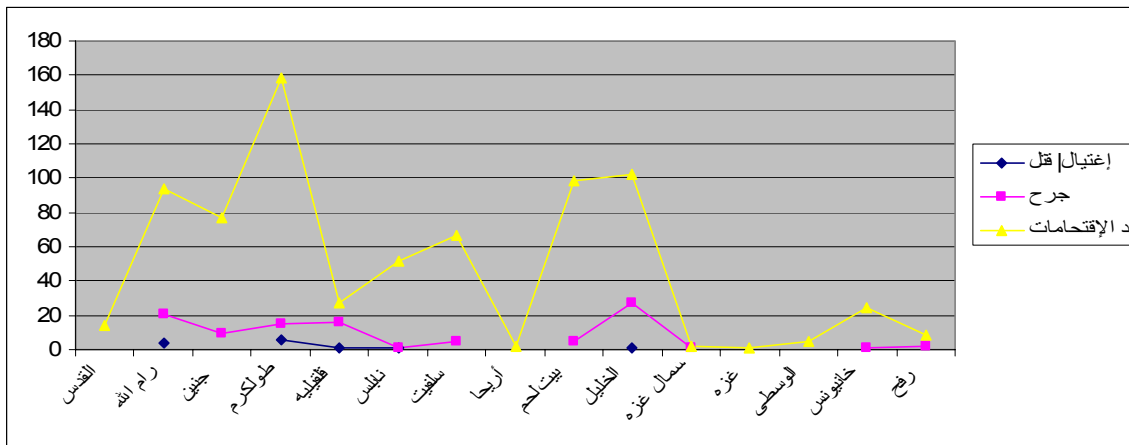
1

3

2

8

:



215

121) 336

.%37.9

541 (

- 87-

:

23 -

27 -

69

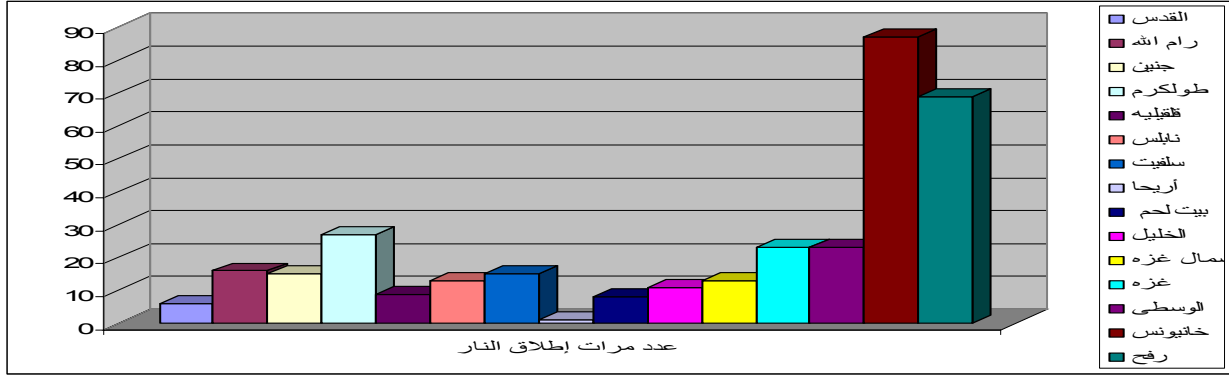
59 :

41

224

10

2



46

66

(

31

15)

32

2 -	3	
6 (4- 8- 1- 6- 3-) 22	28	
4 (2- 1- 1- 1- 1-) 6	11	١
(2- 1-)	4	

:
12)

13

19

1

3

1

1

.(

1

()

.(

2

5

54)

:

74

56

9

3

:

3

()

(6 34) 40 18
1585

672

8

4

5

7	106.9	477 * 809 * 212 * 87 *	500	100	48	
2	"	29.6 "				
2	" " * " - " *					
4	" "				50 * " " * " "	
4	* *	454 " "				
2	10 *					
4	" " 1.5	162 * *		72 " "		
9	* " " * " " *	112 * " " * " " * " " *	(60) " "		90 " "	
1						
4	4					
1						
40	19	13	1	1	6	

119 -) 42 124
 3 4 " " 10 2
 8 36 .
 6 22
 9 6 5
 6 10
 " "
 .
 4
 .1 - 9 1 - 1 - 1 -
 .
 .
 .
 (2 - 1 - 3 -) 6 3
 3 10
 .
 31 - 56 7 8
) 10 7)
 35) 07 .17 ()
 (

ملاحظات	المجموع	محافظة غزه	محافظة الضفة	الحدث
9 5 : " " 4	14	1	13	قتل
" " 2 5 17 : 32 4 : 3 19 3 2 1 59 38 18 18 36 17 44 35 15 27 14 34	103	4	99	جرح
32 4 : 3 19 3 2 1 59 38 18 18 36 17 44 35 15 27 14 34	335	29	306	اعتقال
: 8 24 5 1 2 102 98 2 52 67 27 158 77 94 14	731	40	691	إقتحام تجمعات سكنية
: 86 36 19 34 35 76 113 42 61 3	505	-	505	حواجز مفاجئة
10 2 224 41 59	336	215	121	إطلاق نار
3	46	31	15	تحرش بقواتنا
- . - . - : - . - . - . ()	19	3	16	منع تجول
: 3 9 9 3 " "	56	2	54	تدمير ممتلكات

3				
2				
()				
10 - 4 - 15 - 28 - :	105	17	88	إحتلال منازل
.6 - 5 - 6 - 28 - 3 -				
3	3	1	2	هدم منازل
6 5				
8 -	56	56	-	إغلاق معابر
() 31				
35 07.17 ()				
.VIP ()				
	4	-	4	الإعتداءات على القطاع الطبي
	2	-	2	إعتداء على قطاع التعليم
10	6	-	6	الإعتداءات على الاماكن الدينية
72 " " 500	40	6	34	نشاطات استيطانية
48 " " 50 " " 90				
29.6 " " " " " " " "				
454 " " " " " "				
477 " " " " " "				
112 162 87 212 809				
60 " "				
- :	124	5	119	إعتداءات مستوطنين
4				

<p>" " 2 4 " " -</p> <p>- " - "</p> <p>" " 8</p> <p>- 2 5 " "</p> <p>4 - () 2 ()</p> <p>" " 80</p> <p>" " "</p>				
<p>:(7)</p> <p>" "</p> <p>() 4 :(4)</p> <p>" " :(3)</p> <p>:(12)</p> <p>" " 128 " " 130</p> <p>4 :(4)</p> <p>M16 :(4)</p> <p>M16 M16</p> <p>:(3)</p> <p>3 :(5)</p>	47	30	17	إجراءات أمنية فلسطينية
	2532	440	2092	المجموع

	(8)	(7)	(6)	
	-	8	-	
7 5 %40 %12.5	14	16	10	
37 17 %43.1 %28.5	103	144	72	
.29 34 %0.3 %15.6	335	397	336	
%22.9 %5.5 420 349 2002 (A-) () 40 43 88	731	693	595	
%7.2 %37.9	336	541	362	
	46	66	54	
%18.8 %42.4	19	33	16	
(.07.13)	غير محدد	غير محدد	غير محدد	
) 14 17 25 .(56	50	44	
%35 %38.4	505	365	374	
	3	19	9	
	56	74	36	
(43) 17	105	71	42	
	2	1	5	
	4	9	6	
	6	3	5	
%344.4 %122.2	40	18	9	
%195.2 10 3	124	42	67	
.2 12 12 : .9,5 5 .1 8 4 .13 7 3 .7 5 3 .3 12 12 .7 3 4	47	41	74	
%19.7 %2.3	2532	2591	2116	